

## FILTRE À EAU

Le filtre à eau utilise une cartouche de charbon actif qui réduit la quantité de chlore, dépôt, poussière, rouille, et turbidité dans l'eau potable.

Le filtre doit être installé dans le porte-bouteilles suspendu. Il est amovible.

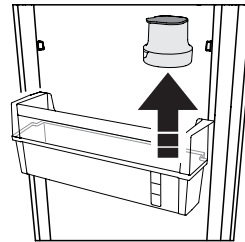
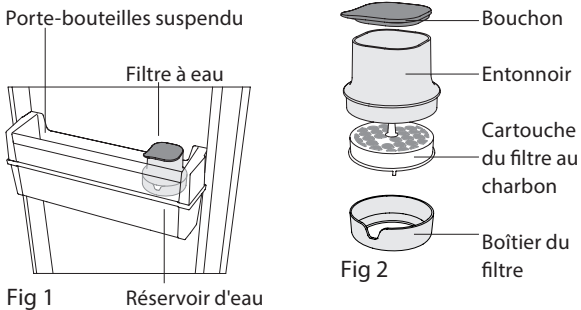


Fig 4

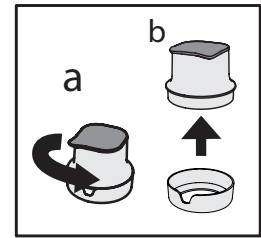


Fig 5

**Après l'avoir activé, insérez la cartouche au charbon dans le boîtier du filtre** avec le mois en cours visible à travers la fenêtre (p. ex. si vous êtes en octobre, placez le mois d'octobre dans la fenêtre) - **Voir la Fig. 6**

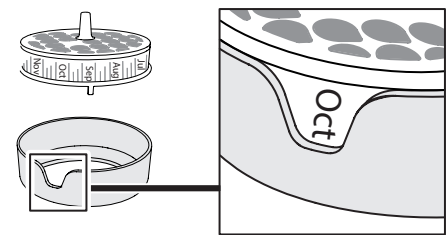


Fig 6

**Fermez le filtre et insérez-le dans le porte-bouteilles suspendu (Fig. 7) :**

- insérez l'entonnoir dans le boîtier du filtre
- tournez l'entonnoir dans le sens horaire pour le fixer.

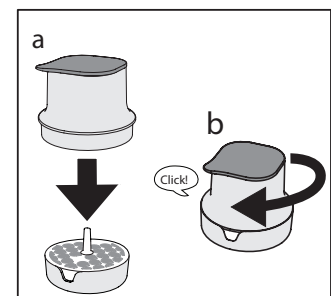


Fig 7

**Placez ensuite le filtre au complet dans le porte-bouteilles suspendu et verrouillez-le en suivant la séquence de la Fig 8.**

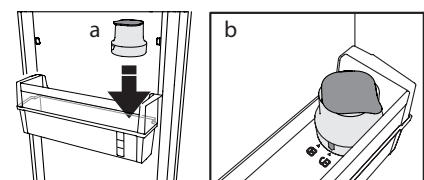


Fig 8

### ACTIVATION DE LA CARTOUCHE AU CHARBON

**Avant d'utiliser le filtre, la CARTOUCHE DU FILTRE AU CHARBON doit être activée et installée.** Sortez le filtre au charbon de son emballage (qui se trouve dans le bac à fruits et légumes), et activez-le de cette façon;

- submergez-le dans l'eau pour 10 minutes
- retirez-le de l'eau et secouez-le vigoureusement pendant 10 secondes pour l'activer

### INSTALLATION DU FILTRE

**Enlevez le filtre du porte-bouteilles suspendu et ouvrez-le pour insérer la cartouche au charbon :**

- Déverrouillez le filtre au complet en tournant dans le sens antihoraire (**Fig 3**)

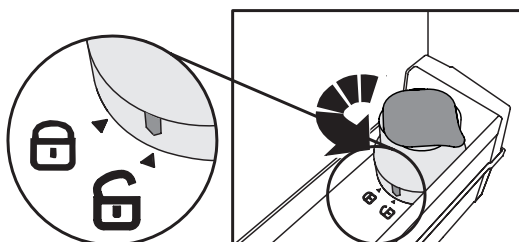


Fig 3

- Enlevez le filtre du porte-bouteilles suspendu (**Fig. 4**)
- Enlevez l'entonnoir du boîtier du filtre en tournant dans le sens antihoraire (**Fig 5. a) b**).