
Service Bulletin

Side by side

MODELE : Chassis :
Tous les Side by side avec une cartouche de filtre à eau

SUJET : Difficulté pour remplacer la cartouche du filtre à eau

Un nouveau support à filtre est mis en place sur la ligne depuis la semaine 4 de 2009.

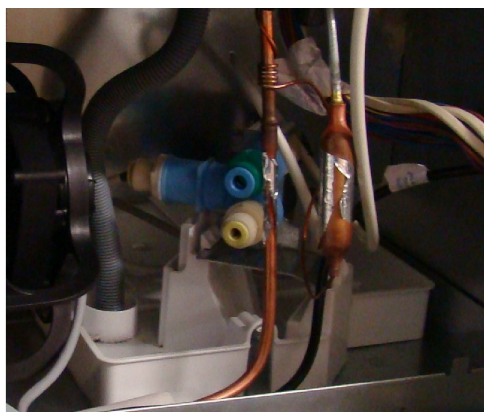
Code service : 481248048179

Suivre les instructions pour réparer les éventuels dommages du à la difficulté de retirer le filtre à eau.

Selon la position de l'électrovanne (ancienne ou nouvelle) il faudra suivre la procédure adaptée



Ancienne position de l'électrovanne suivre la **procédure A**



Nouvelle position de l'électrovanne suivre la **procédure B**

Procédure A

1. Retirer le filtre par $\frac{1}{4}$ de tour sur la gauche
2. Dévisser la plinthe (2 vis cruciforme)
3. Retirer les 2 vis du support filtre clé de 7mm)
4. Ne pas retirer le support filtre par l'avant de l'appareil
5. Retirer le connecteur bleu en bas de porte congélateur coté charnière
6. Retirer la partie métallique à l'arrière (clé de 7mm)
7. Retirer et ouvrir la boîte de la platine de contrôle
8. Débrancher sur la platine de controle les connecteurs électriques 3 fils du moteur et 6 fils d'électrovanne et du ventilateur de compresseur.
9. Retirer les 4 connecteurs de l'électrovanne
10. Débrancher le tuyau d'eau de l'électrovanne eau fraiche (EV jaune ou rouge)
11. Dévisser le moteur du ventilateur et retirer l'ensemble vers le coté gauche.
12. Retirer l'éponge
13. Pousser le support du filtre par l'avant et le retirer par l'arrière ensuite lorsqu'il devient accessible. Déconnecter les deux tuyaux d'eau du support filtre Déplacer le plateau de récupération d'eau sur la droite et retirer le support filtre



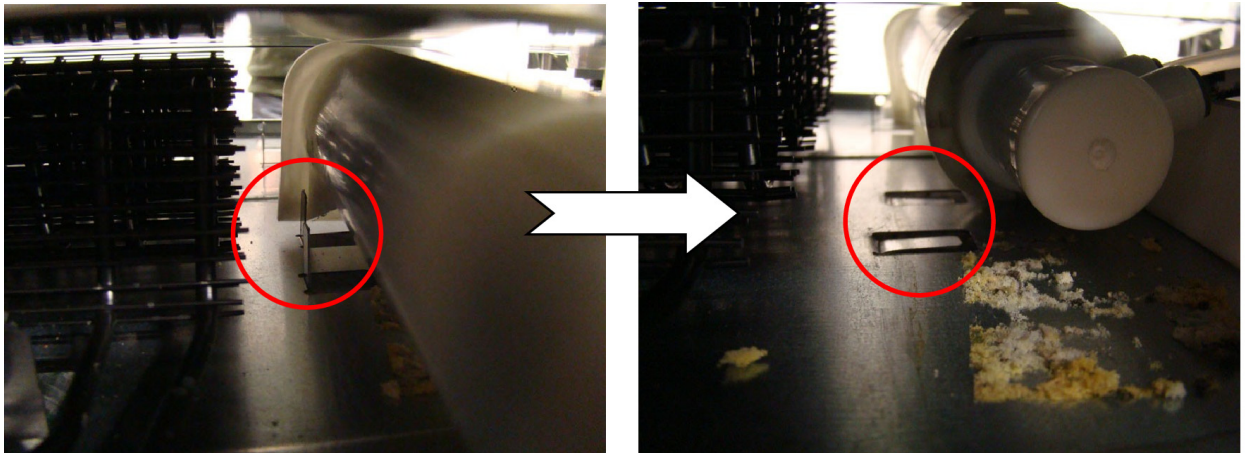
14. Monter le nouveau support filtre et repositionner les vis à l'avant.



15. Remettre en place le plateau de récupération des condensats.
16. Connecter le petit tuyau du support à l'électrovanne.
17. Replacer le moteur du ventilateur et fixer le.
18. Reconnecter le connecteur bleu en façade au niveau de la charnière de la porte congélateur
19. Replacer la plinthe
20. Remettre le câblage sur l'électrovanne et à la platine de contrôle
21. Remettre la boîte de la platine de contrôle et la fixer avec les 2 vis.
22. Remettre la partie métallique à l'arrière.

Procédure B

1. Retirez le filtre par $\frac{1}{4}$ de tour sur la gauche
2. Dévissez la plinthe (2 vis cruciforme)
3. Retirez les 2 vis du support filtre (clé de 7mm)
4. Ne pas retirer le support filtre par l'avant de l'appareil
5. Retirez la partie métallique à l'arrière (clé de 7mm)
6. Retirez et ouvrir la boîte de la platine de contrôle
7. Débranchez les connecteurs électriques 3 fils du compresseur et le connecteur 6 fils de l'électrovanne sur la platine de contrôle.
8. Retirez les 4 cosses du bloc électrovannes
9. Débranchez le tuyau d'eau sur le connecteur bleu de l'électrovanne
10. Dévissez le moteur du ventilateur et décalez l'ensemble vers le coté gauche ou le retirer par l'arrière.
11. Retirez l'éponge.
12. Poussez le support du filtre par l'avant et le retirer par l'arrière ensuite lorsqu'il devient accessible. Déconnecter les deux tuyaux d'eau du support filtre ou les couper s'ils sont difficiles à enlever
13. Si le support filtre est difficile à enlever vous pouvez tordre les 2 crochets métalliques (Voir photo ci dessous)



14. Si vous avez coupé l'ancien tuyau d'arrivée d'eau connectez le nouveau tuyau d'eau (Code service 481253029458) au support filtre.
15. Coupez le petit tuyau et le connecter au support filtre.
16. Montez le nouveau support filtre et repositionner les vis à l'avant.
17. Remettez les 2 crochets métalliques si vous les avez tordus
18. Connectez le petit tuyau du support à l'électrovanne.
19. Remettez le moteur du ventilateur et fixez-le.
20. Remettez les tuyaux, les connecter à l'électrovanne et le connecteur bleu au niveau de la charnière inférieure de la porte du congélateur
21. Remettez la plinthe
22. Remettez le câblage sur l'électrovanne et à la platine de contrôle
23. Remettez la boîte de la platine de contrôle et la fixer avec les 2 vis.
24. Remettez la partie métallique à l'arrière